

## Kabeltrommel-Bestückungsplattform



Abb. 1: TROMSTOP mit Trommel-ø800 mm (Muster)

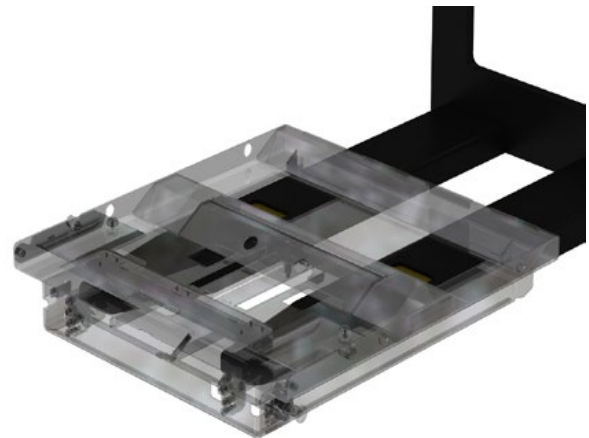


Abb. 2: TROMSTOP Einsatzbeispiel

Diese Kabeltrommel-Bestückungsplattform ermöglicht einen zeitsparenden und sicheren Transport von Kabeltrommeln. Die Trommelbestückung für Regale wird somit einfach. Die Bestückungsplattform eignet sich für nahezu alle Hubgeräte.

### Funktionsweise:

Die Zinken des Hubgeräts werden unterhalb der Bestückungsplattform eingefahren. Sobald die Zinken das Ende der Plattform erreicht haben, schließt ein Sicherungsbolzen unterhalb der Plattform - so ist die Plattform sicher fixiert. Über ausklappbare Aufrollrampen kann nun die zu transportierende Trommel aufgerollt werden. Vordefinierte Zentrierungen gewährleisten den stabilen Trommelliegeplatz, der mit dem Lastschwerpunkt des Hubgeräts korrespondiert. Nach dem Aufrollen der Trommel, werden die in der Breite verstellbaren Aufrollrampen eingeklappt und der Transport kann beginnen.

### TROMSTOP Art.Nr. 87000312

#### Trommelangaben:

|                |             |
|----------------|-------------|
| Trommel-ø      | 400-1000 mm |
| Trommelbreite  | max. 710 mm |
| Trommelgewicht | max. 900 kg |

#### Technische Daten:

|           |                     |
|-----------|---------------------|
| L x B x H | 788 x 780 x 135 mm  |
| Gewicht   | ca. 45 kg           |
| Material  | galvanisch verzinkt |

### Anforderungen an Hubgerät

|                                      |                         |
|--------------------------------------|-------------------------|
| Gabelzinkenart                       | offen                   |
| Gabelaußenabstand                    | mind. 540 - max. 580 mm |
| Höhe der Gabelzinken (gesenkt)       | max. 85 mm              |
| Länge der Gabelzinken                | ca. 1150 mm             |
| Breite der Gabelzinken               | 170 - 180 mm            |
| Lastschwerpunkt Abstand              | ca. 600 mm              |
| Zinkendicke an der Gabelzinkenspitze | max. 35 mm              |
| Blechstärke an der Gabelzinkenspitze | max. 6 mm               |



Abb. 3: TROMSTOP, Aufrollrampe ausgeklappt



Abb. 4: TROMSTOP, Aufrollrampe eingeklappt