

TROMPLAT

Datenaufnahmeblatt /
Data acquisition sheet

Diese Daten sind Grundlage für Angebot und ggf. für die spätere Fertigung. Um Beanstandungen entgegen zu wirken, bitten wir Sie um sorgfältige und ganzheitliche Angaben. Alle Längenmaßangaben in Millimeter (mm)

Your data are based on an offer and possibly for later production. To counteract complaints, please give us exact and comprehensive information. Alle measurements in millimeter (mm), please.

1 Firmenangaben / company details

1.1 Firma / company

1.2 Ansprechpartner / contact

1.3 Telefon / phone

1.4 Email / e-mail

1.5 Straße / Address

1.6 PLZ / Zip Code

1.7 Ort / City

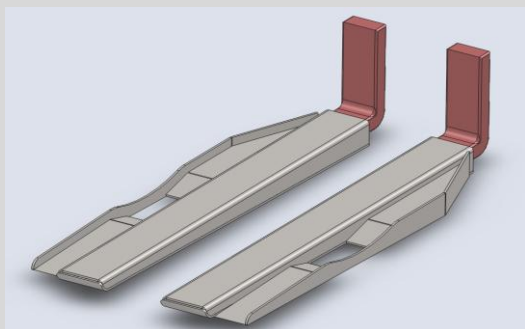
1.8 Land / Country

2 Angaben zum Stapler / details to forklift

2.1 Hersteller / manufacturer

2.2 Type

2.3 Baujahr / Year of construction

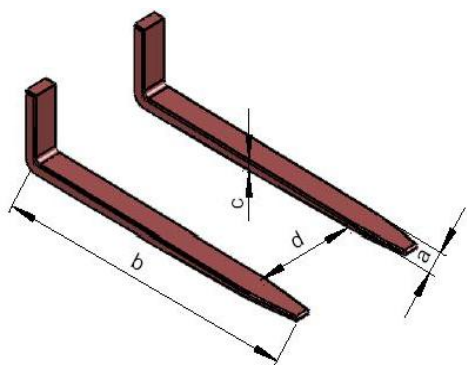
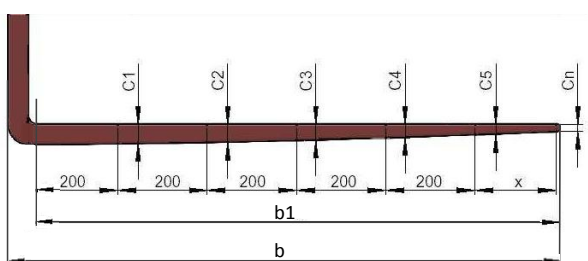


TROMPLAT

Datenaufnahmeblatt /
Data acquisition sheet



3 Angaben zum Hubgerüst / details to lifting gear (für / for TROMPLAT)



a	
b	
b1	
c1	
c2	
c3	
c4	
c5	
cn	
d min	
d max	

Gesamtlänge /
Complete length

Länge bis Anfang Radius /
Length up to starting radius

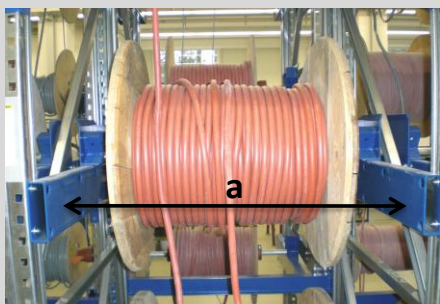
Auf gesamte Zinkenlänge bis zu 5 x c in gleichen Abständen angeben /
please declare up to 5 x c in intervals to total line length

4 Angaben zu den Kabeltrommeln / details for cabledrum

- 4.1 Durchmesser / diameter \varnothing in mm
- 4.2 Breite / Width in mm
- 4.3 Gewicht / Weight in kg

	min.	max.

5 Angaben zum Lagerregal (in mm) / details to cablerack



	min.	max.
a		