

MESSBOI 40 LC / LC-MID

Längenmessgerät mit digitalem Zähler

Datenspeicher für eine fälschungs-sichere Speicherung aller Messungen

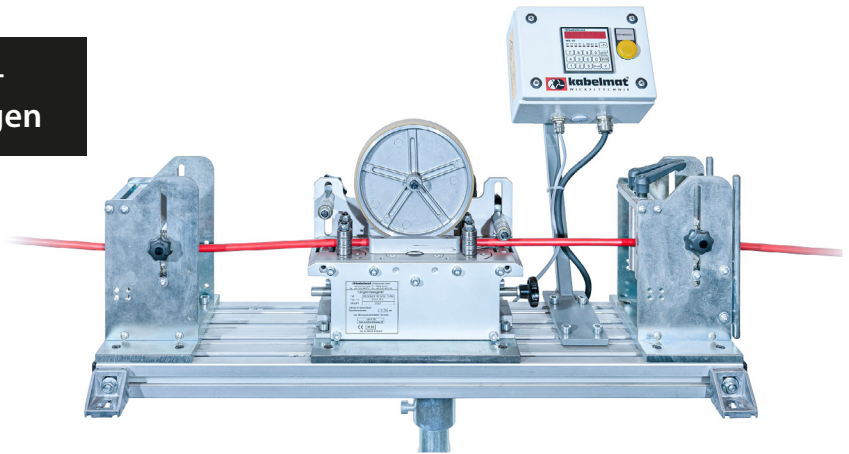


Abb. 1 MESSBOI 40 LC mit Zähler im Gehäuse, Aluprofil, Ein- und Auslaufrollenkäfigen, Druckerhalterung und Drucker

MESSBOI 40 LC / LC-MID

- **Digitales Längenmessgerät für Wickelgüter bis Außen- \varnothing max. 40 mm**

Funktionsweise:

Längenmessgerät mit digitalem Zähler. Je nach Anwendung bieten wir Ihnen unterschiedlichste Ausführungen mit kundenspezifischen Optionen an. Diese Messgeräte bestehen aus einem stabilen Grundkörper mit Führungsrollen, an dem die Messeinrichtung angebaut wird. Die Messgutabtastung erfolgt mit dem Messrad.

Grundausrüstung:

- Am Längenmessgerät angebautes Gehäuse für den Zähler
- Ein Satz Ein- und Auslaufrollen mit einstellbarer Höhe und zentral einstellbarer Breite
- Ein Drehimpulsgeber mit zwei Kanälen A+B, 24 VDC und Anschlusskabel
- Ein Vorwahlzähler LC MID mit RS 232 Schnittstelle mit zwei potentialfreien elektrischen Kontakten zur Ansteuerung der Eil- / Schleichgang – Funktion eines regelbaren Wickelantriebes oder eines Leuchtmelders. Der Zähler ist mit einer Folientastatur zur Eingabe der Daten ausgestattet. Möglichkeit der Konformitätsbewertung (früher Ersteichung) des Längenmessgerätes mit Kabelmat-Vorwahlzähler und Drehimpulsgeber in Verbindung mit zusätzlichen Ein- und Auslaufrollenkäfigen.
- Überwachung der Eichgeschwindigkeit mit Leuchtmelder

Mögliche Zusatzeinrichtungen:

- **Winkeltrieb zur einfachen Bedienung der zentralen Einstellung der vertikalen Führung**
- **Kabelenderkennung**
- **Sensor zur Messung des Material- \varnothing für die automatische Verlegung und zur Abschaltung des Wickelantriebes bei Kabelende**
- **Ein- und Auslaufrollenkäfige**
- **Konformitätsbewertung / MID (ehem. Ersteichung)** des Längenmessgerätes nach Modul F mit zusätzlichen Ein- und Auslaufrollenkäfigen durch die deutsche Eichbehörde für die Dauer von zwei Jahren ab Lieferdatum, gültig für alle Mitgliedstaaten des EWR. Die Bewertung wird im Herstellerwerk durchgeführt. Die erneute Bewertung nach zwei Jahren ist nicht im Lieferumfang enthalten.
 - **Automatische Speicherung** der Schnittdaten
 - **Etikettendrucker** mit Schnittstelle für Vorwahlzähler
 - **Druckerhalterung** für Etikettendrucker

MESSBOI 40 LC / LC-MID

Längenmessgerät mit digitalem Zähler

Grundgerät MESSBOI 40 LC / LC-MID

Technische Daten	MESSBOI 40 LC / LC-MID
Art.-Nr.	85100455
Mit 2 potentialfreien Wechslerkontakten mit Vor- und Endabschaltung	
Rundkabel-Ø mit Konformitätsbewertung	2 - 40 mm
Schlauch-Ø mit Konformitätsbewertung	2 - 40 mm
Stahlseil-Ø mit Konformitätsbewertung	2 - 15 mm
Dickenbereich Flachkabel mit Konformitätsbewertung	2 - 15 mm
Breitenbereich Flachkabel mit Konformitätsbewertung	10 - 40 mm
Geschwindigkeit mit Konformitätsbewertung	max. 250 m / min
Messradumfang	0,5 m
Drehimpulsegeber	500 Imp / Umdr. 24 VDC
Fehlergrenze nach Genauigkeitsklasse III mit Rollenkäfigen	+ / - 0,5 %
Anzeige Zählwerk	99999,999 m
L x B x H (ohne Rollenkäfige)	ca. 400 x 310 x 400 mm
Gewicht	ca. 10 kg

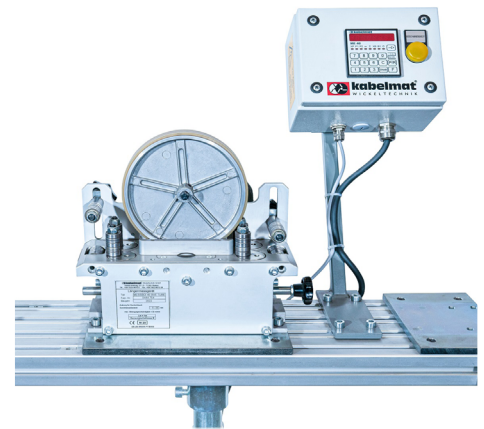


Abb. 2 MESSBOI 40 LC mit Zähler im Gehäuse

Rollenkäfige

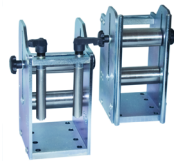


Abb. 3 Ein- und Auslaufrollen

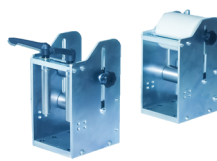


Abb. 4 Ein- und Auslaufrollen

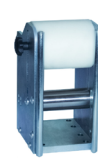


Abb. 5 Einlaufrolle



Abb. 6 Ein- oder Auslaufrolle

Technische Daten	Ein- und Auslauf Rollenkäfig (Paar)	Ein- und Auslauf Rollenkäfig (Paar)	Einlaufrollenkäfig (Stück)	Ein- / oder Auslauf Rollenkäfig (Stück)
Art.-Nr.	85100185	85100186	85100189	86001454
passend zu MESSBOI 40 BAE	✓	✓	✓	✓
für die Abwicklung von einem Abwickler	✓	-	-	✓
für die Abwicklung aus einem Regal	-	✓	✓	-
Rollen horizontal einstellbar	✓	✓	✓	✓
Rollen horizontal und vertikal einstellbar	✓	✓	-	✓
Materialdurchlass	max. 40 mm	max. 40 mm	max. 40 mm	max. 40 mm
Rollen-Ø Auslauf	35 mm	35 mm	-	-
Rollen-Ø Einlauf	35 mm	80 mm	80 mm	35 mm
Gewicht	ca. 10 kg / Paar	ca. 10 kg / Paar	ca. 5 kg	ca. 5 kg
Gehäuse	Stahl verzinkt	Stahl verzinkt	Stahl verzinkt	Stahl verzinkt
Führungsrollen Einlauf	Edelstahl	Kunststoff	Kunststoff	Edelstahl
Führungsrollen Auslauf	Edelstahl	Edelstahl	-	-

MESSBOI 40 LC / LC-MID

Längenmessgerät mit digitalem Zähler

Konformitätsbewertung und Zubehör

Technische Daten	Konformitätsbewertung / MID (ehemals Ersteichung)
------------------	---

Art.-Nr.	242
----------	-----

Konformitätsbewertung des Längenmessgerätes nach Modul F mit zusätzlichen Ein- und Auslaufrollenkäfigen durch die deutsche Eichbehörde für die Dauer von zwei Jahren ab Lieferdatum, gültig für alle Mitgliedstaaten des EWR. Die Bewertung wird im Herstellerwerk durchgeführt. Die erneute Bewertung nach zwei Jahren ist nicht im Lieferumfang enthalten. Beisein des Kunden nicht erforderlich.

Technische Daten	Etikettendrucker
------------------	------------------

Art.-Nr.	5101.000
----------	----------

Mit Schnittstelle für Vorwahlzähler

Das Firmenlogo ist bei Bestellung vom Auftraggeber beizustellen.

Im *.bmp-Format, Schwarz / Weiß, Auflösung von 200dpi, Dateigröße max. 45 x 20 mm (B x H)

Technische Daten	Druckerhalterung
------------------	------------------

Art.-Nr.	85100949
----------	----------

Druckerhalterung zu Etikettendrucker

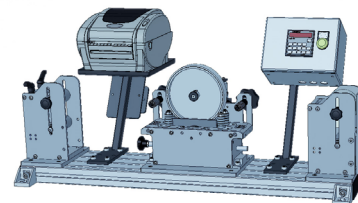


Abb. 7 MESSBOI 40 LC-MID mit Zähler im Gehäuse, Ein- und Auslaufrollenkäfig, Druckerhalterung und Etikettendrucker



Abb. 8 Etikettendrucker



MESS-ID: 0001
ZAEHLER-ID: 0055000001
17.12.20 09:26:03
LAENGE*00006.905m

Abb. 9 Muster-Etikett mit Kundenlogo

Aluprofil und Hebelschere

Technische Daten	Aluprofil zu MESSBOI 40 zur Tischbefestigung
------------------	--

Art.-Nr.	86100006
----------	----------

Mit Befestigungsplatten für Rollenkäfige, Messgerät und Hebelschere

Technische Daten	Aluprofil zu MESSBOI 40 zur Befestigung an MESSROL 670 / 1000
------------------	---

Art.-Nr.	86100005
----------	----------

Mit Befestigungsplatten für Rollenkäfige, Messgerät, Hebelschere und Gehäuse für Zähler

Technische Daten	MATIS 40 M Hebelschere für Kabel (feindrätig)
------------------	---

Art.-Nr.	86001132
----------	----------

Material-Ø	max. 40 mm
------------	------------

B x T x H	ca. 110 x 130 x 720 mm
-----------	------------------------

Material	Messer aus gehärtetem Werkzeugstahl
----------	-------------------------------------

Gewicht	ca. 8,3 kg
---------	------------

Schnittauslösung über Handhebel.

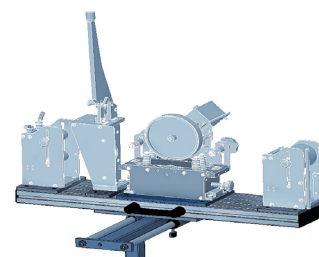


Abb. 10 Aluprofil

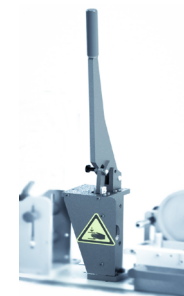


Abb. 11 MATIS 40 M Hebelschere